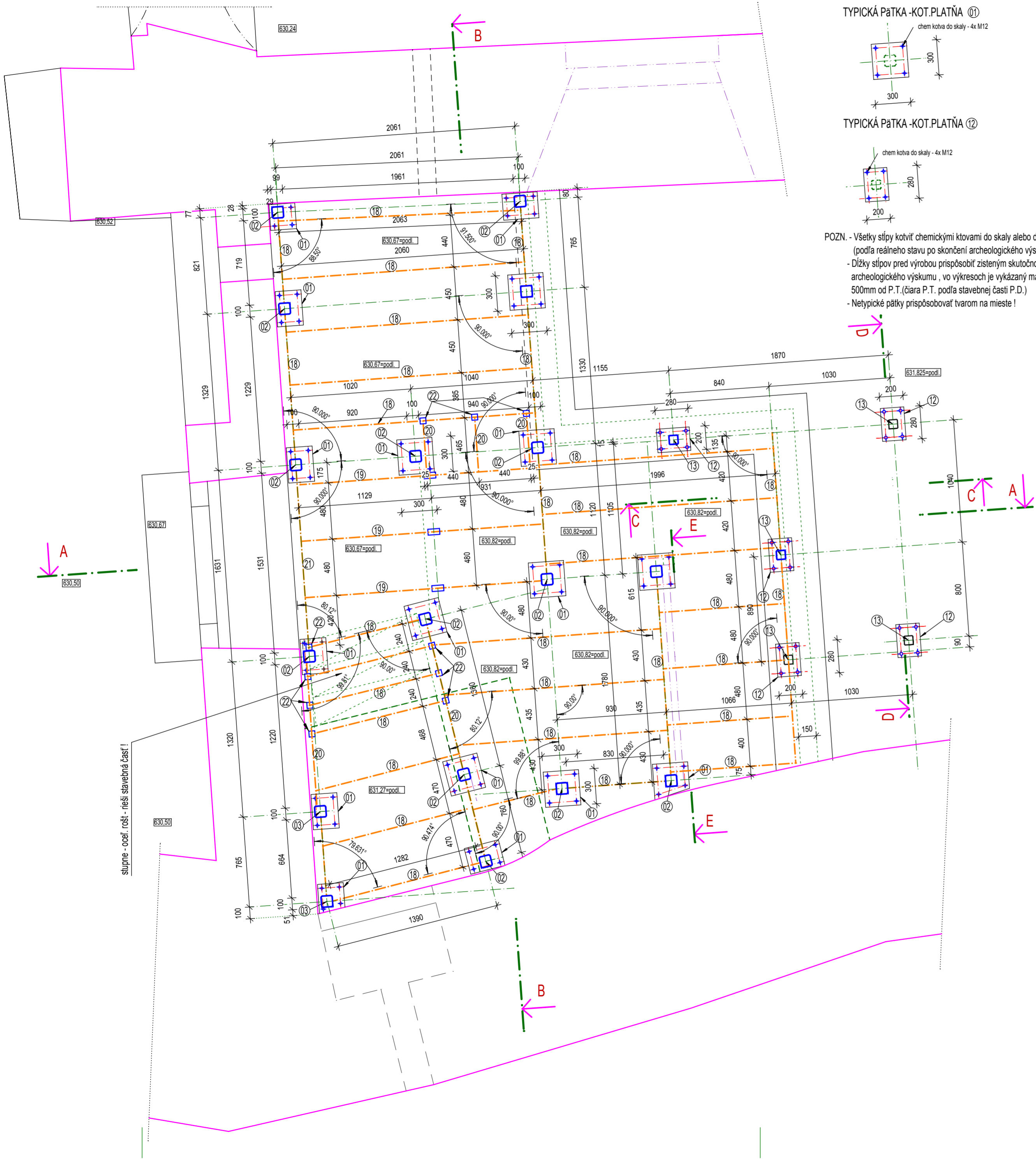


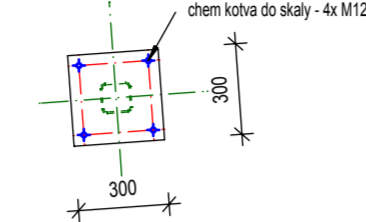
VÝKRES OCEĽOVEJ KONŠTRUKCIE - SO 03

VÝKRES TVARU OCEĽOVÉHO ROŠTU PODLAHY 1N.P. A KOTVENIA O.K.

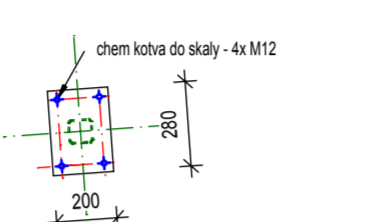


KOTVENIE STĽPOV

TYPICKÁ PÄTKA -KOT.PLATŇA ⑪



TYPICKÁ PÄTKA -KOT.PLATŇA ⑫



POZN. - Všetky stĺpy kotvia chemickými kŕovami do skaly alebo do bet. pätky (podľa reálneho stavu po skončení archeologického výskumu) - Dĺžky stĺpov pred výrobou prispôbiť zisteným skutočnostiam archeologického výskumu, vo výkresoch je vykázaný materiál 500mm od P.T. (čiara P.T. podľa stavebnej časti P.D.) - Netypické pätky prispôbovať tvarom na mieste!

VÝKRES TVARU OCEĽOVEJ KONŠTRUKCIE NAD PODORYSOM 1.NP



POVRCHOVÁ ÚPRAVA O.K. - NÁTER :

- 2 x ZÁKLADNÝ (vhodný pre finálny polyuretánový) NÁTER - všetky položky
- 2 x FINÁLNY POLYURETÁNOVÝ NÁTER - FARBA - RAL 7042 - položky ⑫ - ⑰ = neuzavreté v konštrukciách

LEGENDA MATERIÁLOV:

- EXISTUJÚCE KONŠTRUKCIE KAMENNÝCH MURÍV A KAMENNÝCH KLENIEB
- BUDÚCE KONŠTRUKCIE PODLÁH, STIEN

POZNÁMKY:

- VÝKAZ MATERIÁLU - POZRI VÝKRES REZOV A-A, B-B, C-C, D-D, E-E - v.č. S3.3
- DETAILY KOTVENÍ, SPOJOV, ZVARY RIEŠI DIELENSKÁ DOKUMENTÁCIA!
- PRED REALIZÁCIOU BUDE VYKONANÝ ARCHEOLOGICKÝ VÝSKUM - PODĽA NÁLEZOVEJ SITUÁCIE PRISPÔBIŤ TECHNICKÉ RIEŠENIE A KONŠTRUKCIE, TOTO RIEŠENIE JE N U T N É ODSÚHLASIŤ S PROJEKTANTOM STATIKY !!!
- VÝKAZ PRVKOV STUPŇOV SCHODISK - VIŠ STAVEBNÁ ČASŤ STAVEBNÉHO OBJEKTU !
- Všetky rozmery je nutné overiť priamo na stavbe !!!
- Na všetky prvky po overení rozmerov priamo na stavbe je potrebné dodávateľom spracovať výrobnú (dielenskú) dokumentáciu a odsúhlasiť ju investorm a projektantom!
- Všetky typy stavebných materiálov uvedené v výkresovej dokumentácii sú prezentované len z dôvodu vyspecifikovania požadovaných technicko-fyzikálnych výstností . Tieto je nutné bez ohľadu na typ materiálu dodržať !!!

OCEĽ: S235 JRH - EN 10210
BETÓN : C25/30 - XC3,XF1,XA1,Dmax16(SK) - STN EN 206-1
BET. OCEĽ: B500St - 10 505 (R)

SADA Č.:

PROJEKCIA

Závrachy

S.R.O.

Nováková 14, 036 01 MARTIN, SK

tel.: 043422 02 24, www.projekciazavacky.sk

AUTORIZAČNÁ PEČIATKA

AUTORI:	ING.ARCH. M. JANOVSKÁ, ING.ARCH. M. ČUTKOVÁ, ING.ARCH. J. DOLEJŠÍ	STUPEŇ:	RP
SPOLUAUTORI:	ING.ARCH. R. BUČKO, ING.ARCH. M. DZURILLA, ING. V. SLOWIKOVÁ	DÁTUM :	09/2011
HL. PROJEKTANT:	STÚDIO J + J, s.r.o., VYSOKÁ 65, 054 01 LEVOČA	MIERKA :	1 : 25
ZODP. PROJEKTANT:	ING.ARCH. MAGDALENA JANOVSKÁ	ZÁK. Č.:	02/2011
INVESTOR:	SLOVENSKÉ NÁRODNÉ MÚZEUM, VAJANSKÉHO NÁBŘEZÍ Č. 2, P.O.BOX 13, 810 06 BRATISLAVA 16	FORMÁT :	8 x A4
NÁZOV AKCIE:	REKONŠTRUKCIA SPIŠSKÉHO HRADU, ROMÁNSKY PALÁC A ZÁPADNÉ PALÁCE, PROJEKTOVÁ DOKUMENTÁCIA PRE REALIZÁCIU STAVBY	VÝKR. Č.:	S3.1
ČASŤ:	E - DOKUMENTÁCIA STAVEBNÝCH OBJEKTOV		
OBJEKT:	SO.03 - SOCIÁLNO-HYGIENICKÉ ZARIADENIE (KAPITÁNSKY DOM)		
DIEL:	STATIKA		
OBSAH VÝKRESU :	VÝKRES O.K. - SO 03 - VÝKRES TVARU OCEĽOVÉHO ROŠTU PODLAHY 1N.P. A KOTVENIA O.K. - VÝKRES TVARU OCEĽOVEJ KONŠTRUKCIE NAD PODORYSOM 1.NP		